



**Geef
Circulaire economie
de ruimte**

www.regio-hartvanbrabant.nl

**Regio Hart
van Brabant**

SAMENWERKENDE GEMEENTEN

Wat is circulaire economie?

- Gesloten ketens en grondstoffen zo lang mogelijk (her)gebruiken
- Alleen nog hernieuwbare biobased materialen toevoegen
- Werken volgens principes R-Ladder

• Refuse & rethink

• Reduce

• Redesign

• Re-use

• Repair

• Refurbish

• Remanufacture

• Repurpose

• Recycle

• Recover

**Regio Hart
van Brabant**

Achtergrond

- Circulaire economie is toekomstbestendig
- Grondstoffenzekerheid
 - Minder kwetsbaar voor mondiale ontwikkelingen
 - Kostenbesparing in geval grondstof schaarste
- Terugdringen drinkwatergebruik
- Maatschappelijke impact
 - Bijdrage aan brede welvaart
- Brede arbeidsparticipatie
- Betekenisvolle banen

Welke verplichtingen

- Harde afspraken, vergelijkbaar met energie
 - In 2030: 50% circulair
 - In 2050: nagenoeg 100% circulair
 - Tilburg in 2045
 - Waalwijk in 2043
- We moeten, maar willen ook echt
- Het tempo ligt in Nederland te laag
 - In 2020 $\pm 13\%$ en sinds 2014 niet veranderd
- Gemeenten zijn aan zet

Enkele voorbeelden

regio-hartvanbrabant.nl



Regio Hart van Brabant

Enkele voorbeelden

regio-hartvanbrabant.nl



**Regio Hart
van Brabant**



Enkele voorbeelden



CIRCULAIRE
MODE
BESTAAT
NIET

Enkele voorbeelden



Regio Hart
van Brabant

Enkele voorbeelden



Enkele voorbeelden

Jaarlijk 5.000.000kg
oude HVAC producten



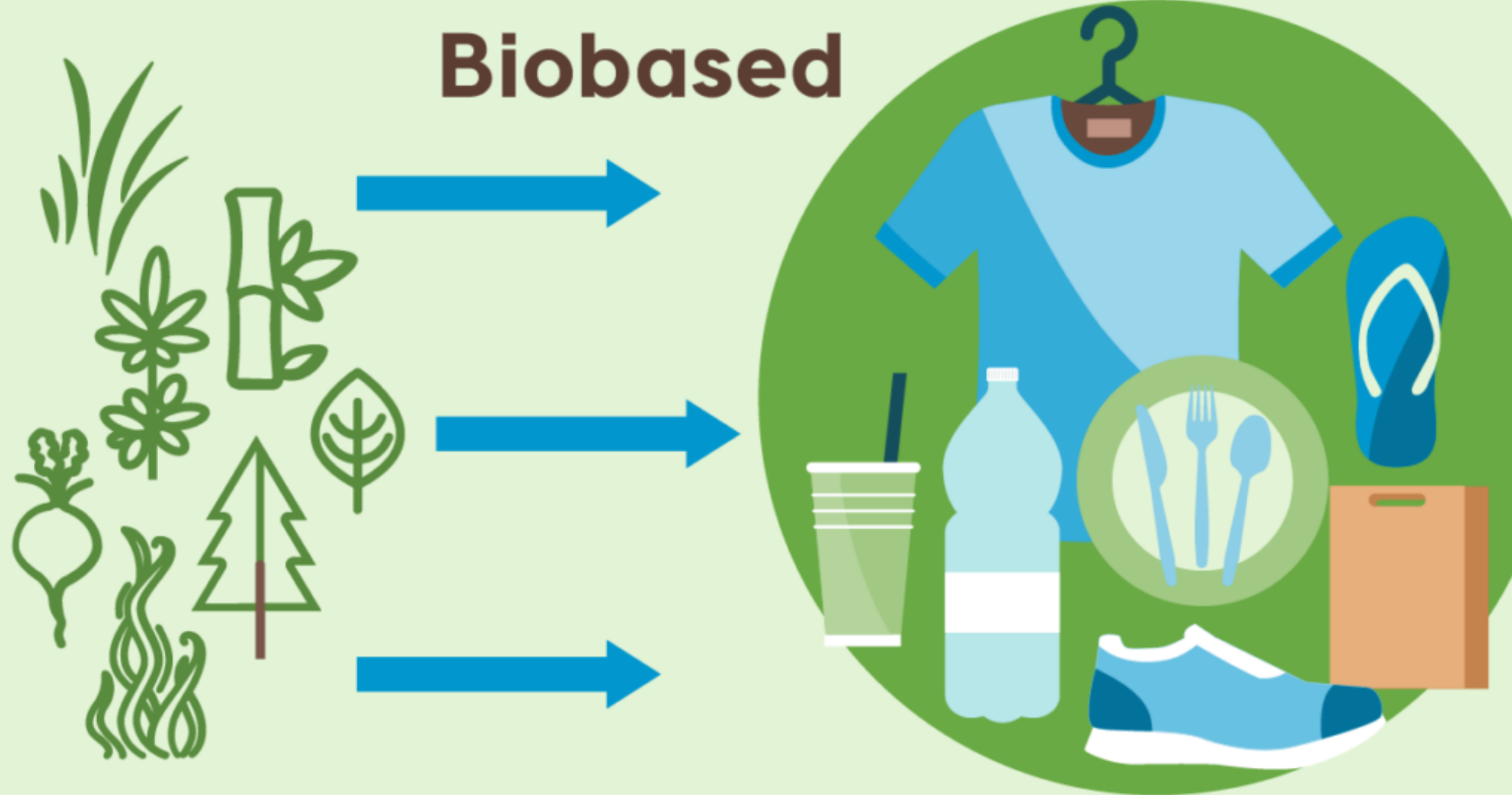
Regio Hart
van Brabant



Enkele voorbeelden

regio-hartvanbrabant.nl

Biobased



Enkele voorbeelden

regio-hartvanbrabant.nl



**Regio Hart
van Brabant**

Circulaire economie kost ruimte

- Hebben jullie circulaire economie al ergens in opgenomen?
 - Kadernota
 - Bestuursakkoord?
 - Anders?
- Hebben jullie het al over benodigde ruimte voor circulaire economie?
 - Milieustraat
 - Circulair Ambacht Centrum
 - Op- en overslag
 - Anders?

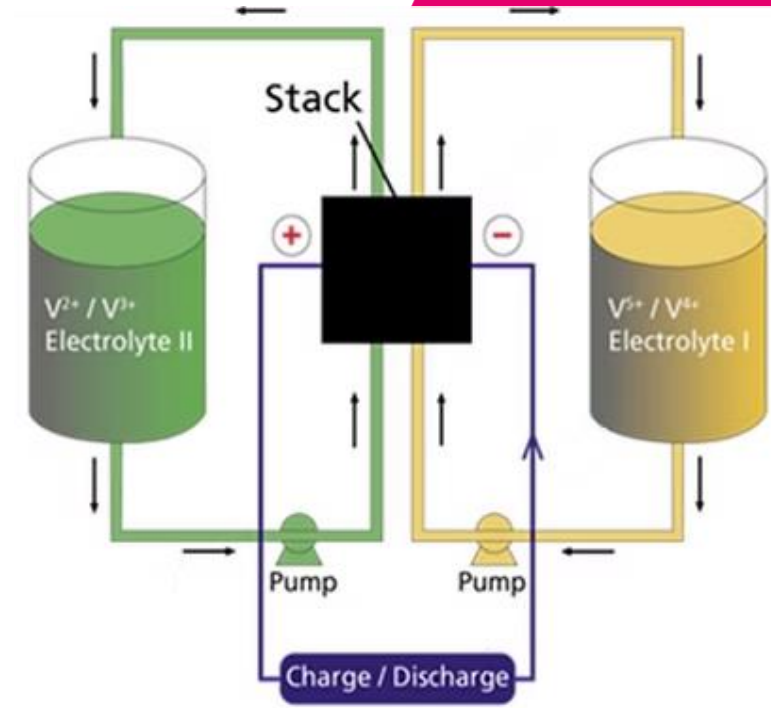
Zelf werken aan circulaire economie

- Stimuleer circulaire zonnepanelen (scope 2) zoals Solarge
 - Lage CO2-uitstoot (lokale) productie (scope 3)
 - PFAS vrij
 - Volledig recyclebaar, alle grondstoffen opnieuw gebruiken (scope 3)
 - Versnellen energietransitie en maken hem circulair (scope 2 en scope3)



Zelf werken aan circulaire economie

- Stimuleer circulaire batterijen zoals Vanadium Redoxflow
 - Lange levensduur en ontladen zonder capaciteitsverlies
- Stel circulaire eisen in omgevingsplan
- Koop circulair in (scope 3)
- Bouw circulair (scope 3)
- Eet circulair (scope 3)
 - Koop lokaal en seizoensgebonden producten (scope 3)
 - Verminder voedselverspilling (scope 3)
 - Kies verpakkingsvrije of recyclebare verpakkingen (scope 3)
 - Ondersteun biologische producenten (scope 2 en scope 3)



Zelf werken aan circulaire economie

- Bouw zelf een brug naar een toekomstbestendige samenleving



Hoe verder

- Hoe wegen jullie af t.o.v. andere ruimteopgaven zoals:
 - Woningbouw
 - Biobased landbouw
 - Biodiversiteit
 - Energietransitie
- Wat willen jullie lokaal oppakken?
- Wat willen jullie regionaal oppakken?
- Wat is nodig om deze opgave verder te brengen?
- Wat verwachten jullie van Regio Hart van Brabant?

Postadres

postbus 788
5000 AT Tilburg

Bezoekadres

Burgemeester Brokxlaan 12
5041 SB Tilburg
Gebouw 88, tweede verdieping

T. 013 - 744 04 06

info@regio-hartvanbrabant.nl

regio-hartvanbrabant.nl

**Regio Hart
van Brabant**
SAMENWERKENDE GEMEENTEN